



UNIVERSIDADE FEDERAL DE ALAGOAS  
FACULDADE DE MEDICINA – FAMED  
PROGRAMA DE PÓS-GRADUAÇÃO EM ENSINO NA SAÚDE  
MESTRADO PROFISSIONAL EM ENSINO NA SAÚDE

ELADJA OLIVEIRA SANTOS

**PRECEPTOR NA ATENÇÃO BÁSICA DO SUS: QUAL O SEU PAPEL NO  
FOMENTO DO CONTROLE SOCIAL DURANTE O ESTÁGIO?**

MACEIÓ  
2020

ELADJA OLIVEIRA SANTOS

**PRECEPTOR NA ATENÇÃO BÁSICA DO SUS: QUAL O SEU PAPEL NO  
FOMENTO DO CONTROLE SOCIAL DURANTE O ESTÁGIO?**

Produto apresentado ao Programa de Pós-graduação em Ensino na Saúde, da Faculdade de Medicina da Universidade Federal de Alagoas, como requisito parcial para obtenção do título de Mestre em ensino na saúde.

Orientadora: Profa. Dra. Josineide Francisco Sampaio.

Linha de Pesquisa: integração ensino, serviço de saúde e comunidade.

MACEIÓ  
2020

## **LISTA DE ABREVIATURAS E SIGLAS**

AB	Atenção Básica
CAPES	Coordenação de aperfeiçoamento de Pessoal de Nível Superior
EPS	Educação Permanente em Saúde
FAMED	Faculdade de Medicina
MPES	Mestrado Profissional em Ensino na Saúde
PRÓ-SAÚDE	Programa Nacional de Reorientação da Formação Profissional em Saúde
TACC	Trabalho acadêmico de Conclusão de Curso
UFAL	Universidade Federal de Alagoas

## SUMÁRIO

<b>1. PRECEPTOR NA ATENÇÃO BÁSICA DO SUS: QUAL O SEU PAPEL NO FOMENTO DO CONTROLE SOCIAL DURANTE O ESTÁGIO?.....</b>	<b>04</b>
1.1 Tipo de produto.....	04
1.2 Público-alvo.....	04
1.3 Introdução .....	04
1.4 Objetivos .....	05
1.4.1 Objetivo Geral .....	05
1.4. 2 Objetivos Específicos .....	05
1.5 Metodologia.....	06
1.6 Resultados .....	06
Referências .....	06
<b>APÊNDICE.....</b>	<b>08</b>
Apêndice A: PRODUTO .....	08

## 1. PRECEPTOR NA ATENÇÃO BÁSICA DO SUS: QUAL O SEU PAPEL NO FOMENTO DO CONTROLE SOCIAL DURANTE O ESTÁGIO?

PRECEPTOR IN PRIMARY CARE OF SUS, WHAT IS YOUR ROLE IN PROMOTING SOCIAL CONTROL DURING THE INTERNSHIP?

### 1.1 Tipo de produto

- Material Didático: Vídeo

### 1.2 Público-alvo

- Profissionais da saúde;
- Comunidade acadêmica, em especial, docentes das Instituições de Ensino Superior pública e privada;
- Estudantes de graduação da saúde que realizam estágio na atenção básica;
- Integrantes do Conselho Local de Saúde, Municipal e Estadual;
- Assessoria técnica dos Conselhos local, municipal e estadual de saúde, e
- Gestores da área da saúde.

### 1.3 Introdução

Um dos requisitos para conclusão do Mestrado Profissional em Ensino na Saúde (MPES) da Faculdade de Medicina (FAMED) da Universidade Federal de Alagoas (UFAL) está a elaboração de um produto educacional.

A confecção deste produto é resultado da pesquisa *Controle Social na formação dos discentes: contribuição da preceptoría na Atenção Básica*. O produto é um dos elementos que compõe o Trabalho Acadêmico de Conclusão de Curso (TACC) e é escolhido de forma que contribua para minimizar as lacunas elencadas durante a investigação.

Para validação do produto a Coordenação de Aperfeiçoamento de Pessoal de Nível Superior (CAPES) estabelece os seguintes critérios:

- (1) Validação Obrigatória do produto por comitês ad hoc, órgão de fomento ou banca de dissertação,
- (2) Registro do Produto, que expressa sua vinculação a um sistema de informações em âmbito nacional ou internacional [],

- (3) Utilização nos sistemas de educação, saúde, cultura ou CT&I, que expressa o demandante ou o público alvo dos produtos, e
- (4) Acesso livre (on-line) em redes fechadas ou abertas, nacionais ou internacionais, especialmente em repositórios vinculados a Instituições Nacionais, Internacionais, Universidades, ou domínios do governo na esfera local, regional ou federal (BRASIL, 2016, p. 14).

O vídeo-animado refere-se ao papel do preceptor no fomento do controle social durante o exercício da preceptoria. Outras possibilidades de produtos foram pensadas, mas optamos pelo vídeo pela facilidade de acesso e divulgação nas mídias sociais. Acredita-se que o vídeo possa ajudar na formação dos preceptores e outros atores que contribuem para a formação dos discentes.

Os vídeos são ferramentas interessantes que abordam o conteúdo de forma leve, direta, possibilitando a utilização de conteúdo teórico proporcionando o ensino-aprendizagem (LIMA *et al.*, 2019).

Buscando contribuir para a preparação do pessoal de saúde o Programa Nacional de Reorientação da Formação Profissional em Saúde (Pró-Saúde) criado em 2008, com o objetivo de fortalecer a integração entre ensino-serviço-comunidade (BRASIL, 2009). A proposta de Educação Permanente em Saúde (EPS) para este público é um dos caminhos traçados, através de uma formação que gere mudanças no processo de trabalho e nos serviços ofertados para população (BRASIL, 2004).

O preceptor da Atenção Básica (AB) tem papel importante na formação dos estagiários. Durante o estágio desenvolvem atividades que permitem aos discentes conhecer o cenário de prática onde estão inseridos, o desenvolvimento de competências e habilidades gerais e específicas, as dificuldades e possibilidades do fazer profissional, dos serviços e, também, perceber como os princípios e diretrizes do SUS são vivenciados por usuários, profissionais, estudantes e gestores.

## **1.4 Objetivos**

### **1.4.1 Objetivo Geral**

Contribuir para uma formação em saúde voltada para competência do Controle Social enquanto prática transversal na formação.

### **1.4.2 Objetivos Específicos**

- Disponibilizar aos profissionais da saúde, usuários e estudantes recursos áudio visual sobre controle social na saúde;

- Contribuir para Educação Permanente em Saúde dos trabalhadores do SUS.

### 1.5 Metodologia

Para elaboração do vídeo educacional foi pesquisado na internet programa que trabalhasse com vídeo animação. Entre os encontrados, optamos por Powtoon por ter ferramentas mais acessíveis e por ser ofertado gratuitamente uma versão mais simples. O Powtoon pode ser acessado em: <https://www.powtoon.com/account/login/>

A construção do vídeo seguiu algumas etapas como a elaboração de um roteiro com as informações mais pertinentes, posteriormente, a criação de cada cena diretamente no programa Powtoon. Para finalizar, foi importado para acesso livre e gratuito no Youtube.

Acesso ao vídeo: <https://www.youtube.com/watch?v=HntSPH5D3Xc&t=108s>

### 1.5 Resultados

Espera-se que através do vídeo educacional, profissionais preceptores possam inserir no cotidiano da sua atuação junto aos estudantes atividades que fortaleçam o controle social. Além disso, que os profissionais, gestores, conselhos de saúde, docentes, discentes percebam a importância de trabalhar a temática na formação, seja nos espaços acadêmicos, como nos serviços.

### Referências

LIMA, V. S. et al. Produção de vídeo educacional: estratégia de formação docente para o ensino na saúde. **RECIIS – Revista Eletrônica de Comunicação, Informação e Inovação em Saúde**, Rio de Janeiro, v.13, n. 2, p. 428-438, abr./jun. 2019.

BRASIL. **Portaria nº198/GM em 13 de fevereiro de 2004.** Institui a Política Nacional de Educação Permanente em Saúde como estratégia do Sistema Único de Saúde para a formação e o desenvolvimento de trabalhadores para o setor e dá outras providências. Disponível em: <https://www.nescon.medicina.ufmg.br/biblioteca/imagem/1832.pdf>. Acesso em: 10 dez. 2019.

BRASIL. **Ministério da Saúde. Ministério da Educação.** Programa Nacional de Reorientação da Formação Profissional em Saúde – Pró-Saúde: objetivos, implementação e desenvolvimento potencial/Ministério da Saúde, Ministério da Educação – Brasília: Ministério da Saúde, 2009. Disponível em: [http://bvsms.saude.gov.br/bvs/publicacoes/programa\\_nacional\\_reorientacao\\_profissional\\_saude.pdf](http://bvsms.saude.gov.br/bvs/publicacoes/programa_nacional_reorientacao_profissional_saude.pdf). Acesso em: 08 fev. 2020.

BRASIL. **Ministério da Educação.** Coordenação de Aperfeiçoamento de Pessoal de Nível Superior. Diretoria de avaliação. Documento de Área Ensino. Disponível em: [http://capes.gov.br/images/documentos/Documentos\\_de\\_area\\_2017/DOCUMENTO\\_DE\\_AREA\\_ENSINO\\_2016\\_final.pdf](http://capes.gov.br/images/documentos/Documentos_de_area_2017/DOCUMENTO_DE_AREA_ENSINO_2016_final.pdf). Acesso em: 07 dez. 2019.



## APÊNDICE A: PRODUTO

Universidade Federal de Alagoas  
Faculdade de Medicina  
Mestrado Profissional em Ensino na Saúde

**Produto educacional**

**VÍDEO  
ANIMADO:**

Preceptor na Atenção  
Básica do SUS: qual o  
seu papel no fomento  
do controle social no  
estágio?

Orientadora: Profa. Dra. Josineide Francisco Sampaio  
Mestranda: Eladja Oliveira Santos

CREATED USING  
**POWTOON**



Olá! Meu nome é Eladja.

UBS  
Unidade básica de Saúde

Temos um papel importante na formação dos futuros profissionais da saúde.

Princípios e Diretrizes

Equidade      Integralidade      Descentralização

Universalidade      Participação e controle social Social

**SUS** 


CREATED USING  **POWTOON**

**CONSTITUIÇÃO FEDERAL DE 1988** → **Lei 8.080 / 1990**  
o art. 6, inciso III


**"ORDENAR A FORMAÇÃO DE RECURSOS HUMANOS NA ÁREA DA SAÚDE"**

**LEI 8.142 / 1990**

**CONSELHOS e Conferências de Saúde**

**SUS** 

**CONTROLE SOCIAL**

CREATED USING  **POWTOON**

# O Direito a participação social



**Ditadura Militar e o direito Saúde universal**



*Fragmentada*  
*Descontextualizada*  
*Tecnicista*



**Humanistas**

**Diretrizes Curriculares Nacionais (2001 e 2004)**

**Generalistas**

**Críticos**



Controle Social é impermiável à formação em saúde (CECCIM; FEURWERKER, 2004).



**Informe, reflita e discuta sobre o tema**

**Aproxime os estudantes da prática de Educação Problematizadora**

**Ação - Reflexão - Ação**

**Articular teoria acadêmica à prática**



CREATED USING  
**POWTOON**

**ENSINO**

**GESTÃO**



**Pensar e agir de forma crítica, propositiva e transformadora.**

**ATENÇÃO**

**CONTROLE SOCIAL**

CREATED USING  
**POWTOON**





qualificação e  
aperfeiçoamento do  
processo de trabalho

# EDUCAÇÃO PERMANENTE EM SAÚDE

Pedagógica  
Crítica  
Política

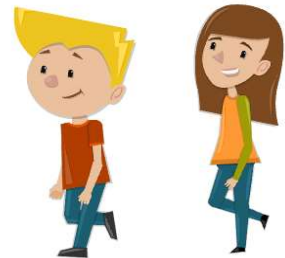
baseiada na aprendizagem  
significativa e na possibilidade  
de transformar as práticas  
profissionais

CREATED USING  
**POWTOON**



## OBSTÁCULOS ENCONTRADOS NA FORMAÇÃO ACADÊMICA E NOS SERVIÇOS



**Pública**

**Universal**

Compartilhe nas suas redes sociais



**AbraSUS!**

CREATED USING  
**POWTOON**

